

VanSales

Volkswagen Crafter mit KEP-Koffer

Kurier-Express-Paketdienst - Kofferaufbau auf VW Crafter

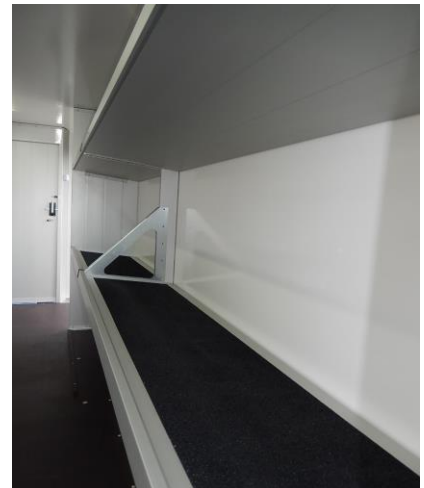


Fahrzeug

Marke:	Volkswagen
Modell:	Crafter
zul. Gesamtgewicht:	3.500 kg
Leistung:	103 kW (140 PS)
Hubraum:	1.968 cm ³
Kraftstoffart:	Diesel
Antriebsart:	Vorderradantrieb
Getriebe:	6-Gang manuell
Schadstoffklasse:	Euro 6
Umweltplakette:	grün
Modelljahr:	2018
Farbe:	Candy-Weiß

Auf- / Umbau

Auf- / Ausbau:	KEP-Koffer
Aufbauhersteller:	RKB GmbH
Innenlänge:	4.500 mm
Innenbreite:	2.130 mm
Innenhöhe:	2.050 mm
Leergewicht:	2.770 kg
Nutzlast:	730 kg



VanSales

Volkswagen Crafter mit KEP-Koffer

Kurier-Express-Paketdienst - Kofferaufbau auf VW Crafter

Sonderausstattung Fahrzeug:

Radio "Composition Audio" mit TFT-Display, 2 Lautsprechern und Mobiltelefon-Schnittstelle
Klimaanlage "Climatic" (Kältemittel R134a)
Scheibenwischer-Intervallschaltung mit Regensensor und automatische Fahrlichtschaltung
Bügel-Außenspiegel (zulassungsfähig ab einer Aufbaubreite von 2.160 mm)
Positionsleuchten auf dem Dach, vorn
Elektrische Klemmleiste und Funktionssteuergerät 1 mit ABH-Programmierung
Ganzjahresreifen
Verbandmaterial, Warndreieck, und Warnweste
Federung/Dämpfung, Standard und Stabilisierung, verstärkt
Reserverad (Stahlfelge) mit Fahrbereifung sowie Bordwerkzeug und Wagenheber
Schmutzfänger vorn
Vorderachse, verstärkt (Achslast 2.100 kg, bei Zwillingsbereifung 2.200 kg)
Ohne Schriftzüge für Typ- und Motorbezeichnung

Ausstattung KEP-Kofferaufbau der Firma RKB:

Integral-Aufbau aus leichtem, thermoisolierendem GFK-Sandwich mit der Wandstärke 33 mm, in stranggepresste Aluminiumprofile eingefasst
Werksseitige Trennwand demontiert und durch Trennwand mit Innenschiebetür ersetzt
21 mm Siebdruck-Bodenplatte, Radkästen aus Aluminium
Rutschhemmende Trittschiene am Heckeinstieg
2 LED-Leuchten und Schalter mit Zeitrelais
Seitliche lineare Schiebetür in Fahrtrichtung rechts mit ca. 820 mm Durchladebreite
Heckportal doppelflügelig 180 ° öffnend mit ca. 1.050 mm Durchladebreite
Gefederter Hecktritt als Einstiegshilfe und Anfahrschutz
Rückfahrkamera oberhalb der Hecktüren montiert, LCD-Monitor im Fahrerhaus
Festes Regalsystem (2 x um 8 ° geneigte Böden mit Antirutschbeschichtung) in Fahrtrichtung rechts
Klappbares Regalsystem (2 x um 8 ° geneigte Böden mit Antirutschbeschichtung) in Fahrtrichtung links
Sackkarren-Halterung am Seiteneinstieg an der Vorderwand

Ihr VanSales - Partner